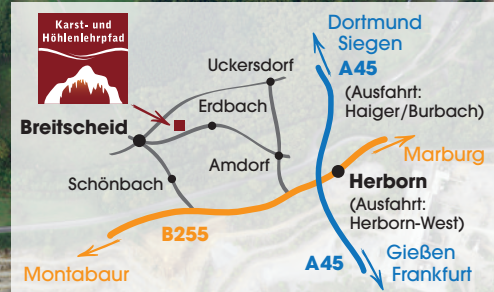
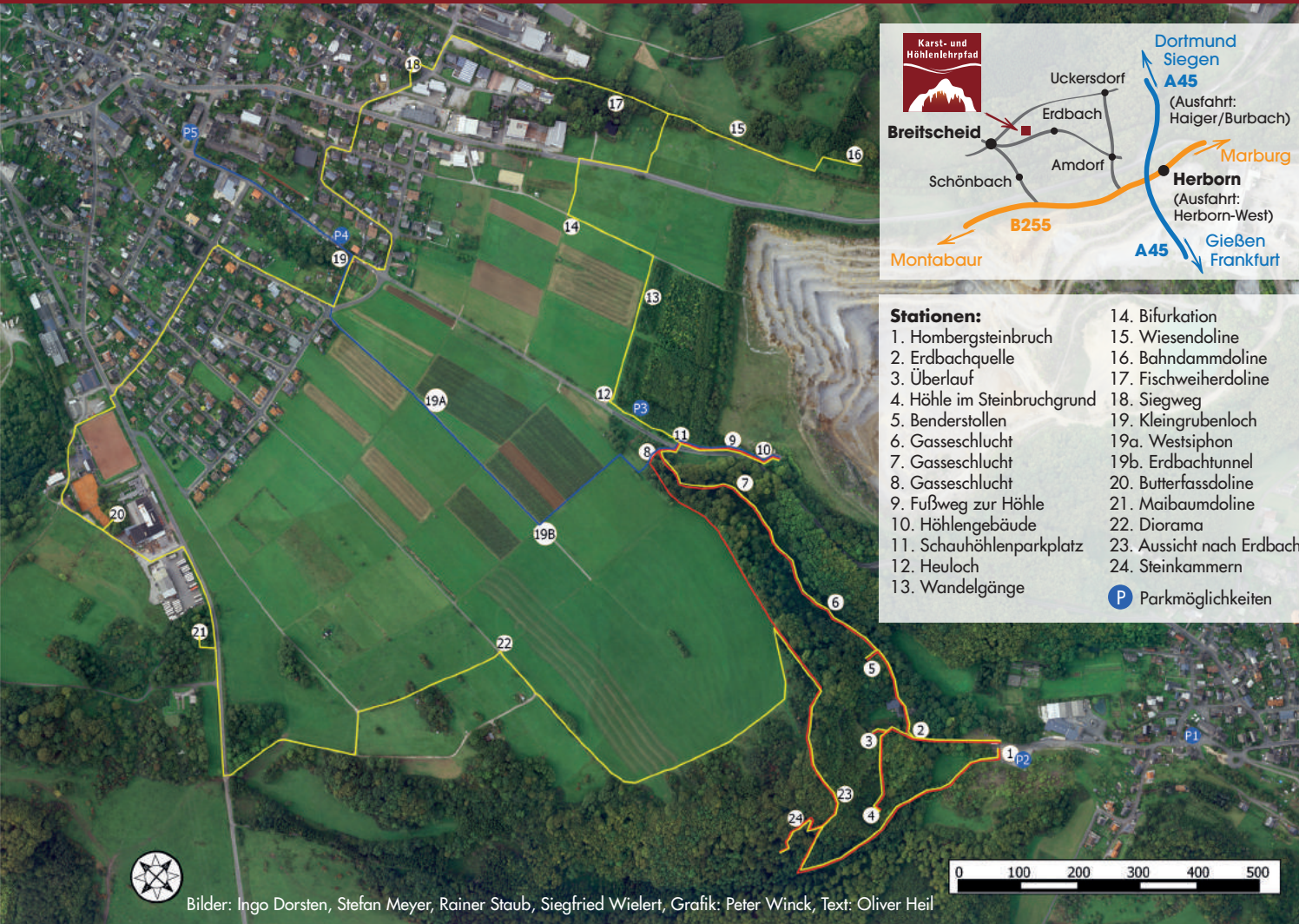


... wo Marmor, Stein und Eisen spricht ...
... und der Ton die Musik macht.

Streckenlänge ca. 3-8 km
Reine Gehzeit ca. 2-4 Stunden



- Stationen:**
- | | |
|-----------------------------|---------------------------|
| 1. Hombergsteinbruch | 14. Bifurkation |
| 2. Erdbachquelle | 15. Wiesendoline |
| 3. Überlauf | 16. Bahndammddoline |
| 4. Höhle im Steinbruchgrund | 17. Fischweiherdoline |
| 5. Benderstollen | 18. Siegweg |
| 6. Gasseschlucht | 19. Kleingrubendoline |
| 7. Gasseschlucht | 19a. Westsiphon |
| 8. Gasseschlucht | 19b. Erdbachtunnel |
| 9. Fußweg zur Höhle | 20. Butterfassdoline |
| 10. Höhlengebäude | 21. Maibaumdoline |
| 11. Schauhöhlenparkplatz | 22. Diorama |
| 12. Heuloch | 23. Aussicht nach Erdbach |
| 13. Wandelgänge | 24. Steinkammern |
- P** Parkmöglichkeiten

Karst- und Höhlenlehrpfad



Realisiert von:

SAH
Speläologische
Arbeitsgemeinschaft
Hessen e.V.



GEMEINDE
BREITSCHIED

Gefördert durch:



Weitere Informationen zum Karst- und Höhlenlehrpfad finden Sie unter: www.sah-breitscheid.de oder www.gemeinde-breitscheid.de

Karst- und Höhlenlehrpfad



Unter unseren Füßen... der Karst

Viele wissen, was Basalt ist, aber wer kennt diesen fremdartigen Ausdruck «Karst»? Und doch bestehen 12% der Fläche Deutschlands tatsächlich aus Karstgesteinen mit über 10.000 Höhlen.

Der Karst weist viele Besonderheiten auf. Die **unterirdischen Wasserläufe** z.B. sorgen für manche Überraschung. So auch der in Breitscheid im sogenannten Kleingrubenloch **verschwindende Erdbach**, welcher erst am Rande des gleichnamigen Dorfes nach ca. 1,3km Luftlinie und 112m tiefer wieder zu Tage tritt. In diesem kleinen aber feinen Karstgebiet finden sich viele klassische Geländeformen, die für Karst typisch sind.



Bachschwinden, wie die des Erdbachs im Kleingrubenloch kommen hier nur im Kalkstein vor.

Tipp

Nehmen Sie sich Zeit und besuchen Sie die **Schauhöhle!**

Informationen:

Ticket-Hotline: 02 31 - 917 22 90

Info-Telefon Rathaus (Tourist-Info): 0 27 77 - 91 33 21

Höhlentelefon am Wochenende: 0 27 77 - 911 93 89

Internet: www.schauhoehle-breitscheid.de, www.sah-breitscheid.de

Geführte Wanderungen können bei der Gemeinde Breitscheid gebucht werden. Die Preise finden Sie auf der Internetseite.

Wo Bäche verschwinden und geheimnisvolle Höhlen locken

Eine Wanderung über den Karst- und Höhlenlehrpfad in Breitscheid entführt Sie in eine **sonderbare Landschaft**. Hier verschwindet so mancher Bach plötzlich im Untergrund und es öffnen sich Zugänge in **geheimnisvolle Höhlenwelten**. Die Strecken führen über gut ausgeschilderte Rundwege und zeigen einen Einblick in die Phänomene des Karstes. Neben dem Erdbach verschwinden, je nach Jahreszeit, weitere kleinere Bäche im Untergrund. **Dolinen** zeigen an, wo das Wasser über Jahrtausende den Kalkstein gelöst und den Zugang in ein weitverzweigtes Höhlensystem geschaffen hat. Ein **Trockental** bildet heute die eindrucksvolle Gasseschlucht und führt Sie gerade im Frühjahr durch ein wundervolles Blütenmeer. **Quellen** geben das verschwundene Wasser wieder frei und **Kulturhöhlen** gaben schon

den frühen Menschen Schutz und Raum für Rituale. Der Karst- und Höhenlehrpfad erschließt Landschaftsformen, die im weiten Umkreis so nicht zu finden sind.

Genießen Sie deshalb den Blick über ferne Mittelgebirgslandschaften und streifen Sie durch kühle Schluchtwälder!



Die Gasseschlucht ist eine Besonderheit des Westerwaldes.



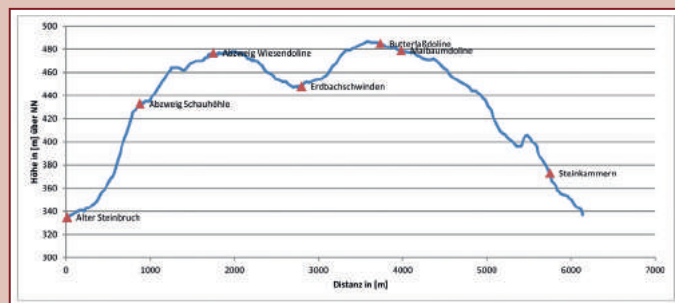
Höhlen sind typische Erscheinungen eines Karstgebietes

Hinweise:

- Bei Nässe können die Wege rutschig sein, daher ist festes Schuhwerk zweckmäßig.
- Der Lehrpfad führt durch Naturschutzgebiete und an Naturdenkmale. Bitte verhalten sie sich rücksichtsvoll und beachten Sie das Wegegebot!
- Das Betreten der nicht verschlossenen Höhlen erfolgt auf eigene Gefahr – eine Lichtquelle ist nötig.
- Respektieren Sie bitte die notwendigen Verschlussmaßnahmen von Höhlen. Sie sind zum Schutz der Fledermäuse, aus Sicherheits- und Höhlenschutzgründen erfolgt!
- Übersteigen Sie keine Absperrungen. Es besteht Absturzgefahr!

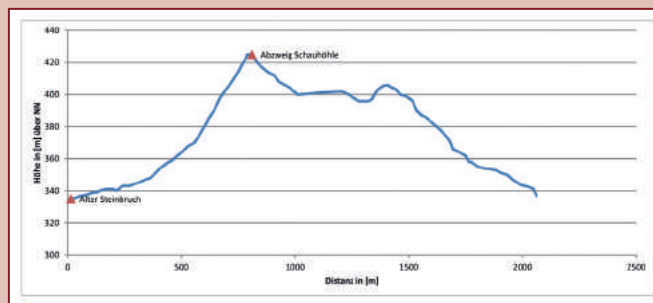
Große Runde

Dauer ca. 4h, 8km, gelbe Markierung auf der Übersichtskarte



Kleine Runde

Dauer ca. 2h, 3km, rote Markierung auf der Übersichtskarte



Wegbeschreibung

Der Streckenverlauf teilt sich in 2 Elemente: Die **kleine** und die **große Runde**. Die große Runde hat den Schwerpunkt Höhlen und Dolinen und bietet einen **einmaligen Rund- und Fernblick**, die kleine Runde zeigt Ihnen die **Geheimnisse des Karstes**. Die blaue Markierung auf der Übersichtskarte ist der direkte Weg vom zentralen Parkplatz am Rathaus in Breitscheid zur Schauhöhle und für Kinderwagen geeignet. Auch hier informieren Wegetafeln u.a. über den Höhlengang, der sich direkt unter den Füßen des Wanderers erstreckt. Mit dem Motto „Unter unseren Füßen... der Karst“ wünschen wir allen Besuchern einen erlebnis- und lehrreichen Aufenthalt und eine schöne Wanderung!